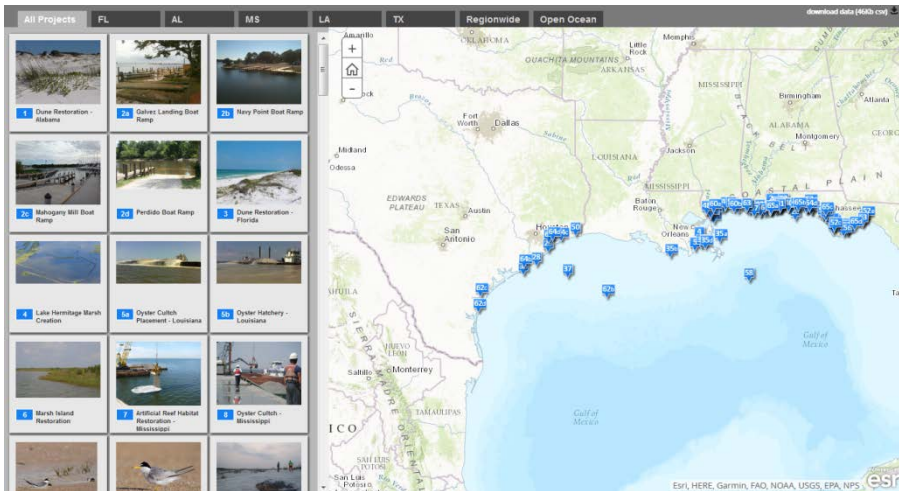


QUẢN LÝ DỮ LIỆU



ĐẾN NAY CHÚNG TÔI ĐÃ LÀM ĐƯỢC GÌ

Các Ủy viên đã công bố báo cáo thường niên đầu tiên của chúng tôi cho công chúng để thông báo tiến độ phục hồi của chúng tôi, cũng như cách chúng tôi sẽ sử dụng khoản kinh phí bồi thường. Các báo cáo dự án được tạo thông qua hệ thống DIVER và hiển thị trên mỗi trang khu vực phục hồi và trên bản đồ tương tác.

Tổ công tác Giám sát và Quản lý Thích ứng Liên TIG sẽ sử dụng DIVER để tổng hợp và đánh giá các thông tin theo dõi giữa các dự án và các Nhóm Ủy viên Thực hiện.

DIVER: <https://www.diver.orr.noaa.gov/home>

ERMA: <https://erma.noaa.gov/gulfofmexico/erma.html>

Trang Web Ủy viên:

<http://www.gulfspillrestoration.noaa.gov/>

Bản đồ Dự án:

<http://www.restoration.noaa.gov/dwh/storymap/>

CHÚNG TÔI LÀM GÌ

Trong quá trình đánh giá thiệt hại, chúng tôi đã thu thập các dữ liệu môi trường để ghi lại vị trí và mức độ tổn thương hệ sinh thái. Chúng tôi đã thu thập hàng chục nghìn mẫu vật và các quan sát để xác định tác động của sự cố tràn dầu.

Chúng tôi đang thu thập thông tin về các dự án phục hồi của mình, bao gồm dữ liệu theo dõi, và sẽ tiếp tục cập nhật thường xuyên về các hoạt động và giám sát dự án.

Các thông tin và dữ liệu đánh giá và phục hồi đều có sẵn thông qua công cụ Tích hợp Dữ liệu, Hình ảnh Hóa, Phát hiện và Báo cáo (viết tắt là DIVER) và Ứng dụng Quản lý Đáp ứng Môi trường (viết tắt là ERMA®). DIVER tích hợp dữ liệu từ nhiều nguồn, đây là tính năng chính của hệ thống khi chúng tôi làm việc với các đối tác dữ liệu trên toàn vùng Vịnh.

Theo dõi và Quản lý Thích ứng



CHÚNG TÔI LÀ AI

Nhóm công tác Theo dõi và Quản lý Thích ứng Liên TIG có đại diện từ tất cả thành viên của Hội đồng Ủy viên. Chúng tôi sẽ khuyến khích tính tương thích của các quy trình giám sát và dữ liệu và đóng vai trò là diễn đàn để giải quyết các chủ đề về theo dõi và quản lý thích ứng trong công tác phục hồi DWH. Các hoạt động cho năm 2017-2018 sẽ bao gồm:

- Hoàn thiện Phiên bản 1.0 của Cẩm nang Hướng dẫn và Quy trình Theo dõi và Quản lý Thích ứng của Hội đồng Ủy viên, trong đó bao gồm các hướng dẫn theo dõi và quản lý thích ứng cấp độ dự án; hướng dẫn giám sát đối với các vùng đất ngập nước, cồn cát, đảo chắn, chất lượng nước, và các phương thức phục hồi mục đích sử dụng giải trí; và biểu mẫu cho các kế hoạch MAM dự án
- Xây dựng hướng dẫn theo dõi và quản lý thích ứng cấp độ dự án cho các phương thức phục hồi bổ sung
- Xây dựng hướng dẫn để phân tích, tổng hợp và báo cáo dữ liệu chương trình
- Tiếp tục xây dựng cấu trúc cơ sở dữ liệu DIVER cho các dữ liệu giám sát phục hồi
- Phối hợp với các chương trình phục hồi vùng Vịnh khác trên các vấn đề về theo dõi và quản lý thích ứng

CHÚNG TÔI LÀM GÌ

Quản lý thích ứng liên quan đến việc tinh chỉnh chương trình phục hồi theo thời gian, dựa trên kết quả giám sát và hiểu biết khoa học nâng cao. Chúng tôi thừa nhận sự cần thiết phải có một khung giám sát và quản lý thích ứng mạnh mẽ trong tất cả các Khu vực Phục hồi. Quá trình này tạo ra một nền tảng kiến thức mở rộng hỗ trợ cho công tác ra quyết định phục hồi hiện tại và trong tương lai và tiếp tục tinh chỉnh hơn nữa những phương thức phục hồi nào hiệu quả nhất đối với các tài nguyên và ngữ cảnh môi trường khác nhau.

Chúng tôi đang thiết kế bản hướng dẫn về giám sát nhằm đánh giá các kết quả phục hồi và làm lợi cho các tài nguyên bị tổn thương. Chúng tôi có thể cần thêm các hoạt động giám sát sinh thái cũng như các hoạt động khoa học khác để giải quyết những khoảng trống thông tin và cải thiện công tác lập kế hoạch và triển khai phục hồi. Quá trình này cho phép chúng tôi tiến hành phục hồi ngay bây giờ mà không phải chờ giải quyết mọi câu hỏi khoa học trước.